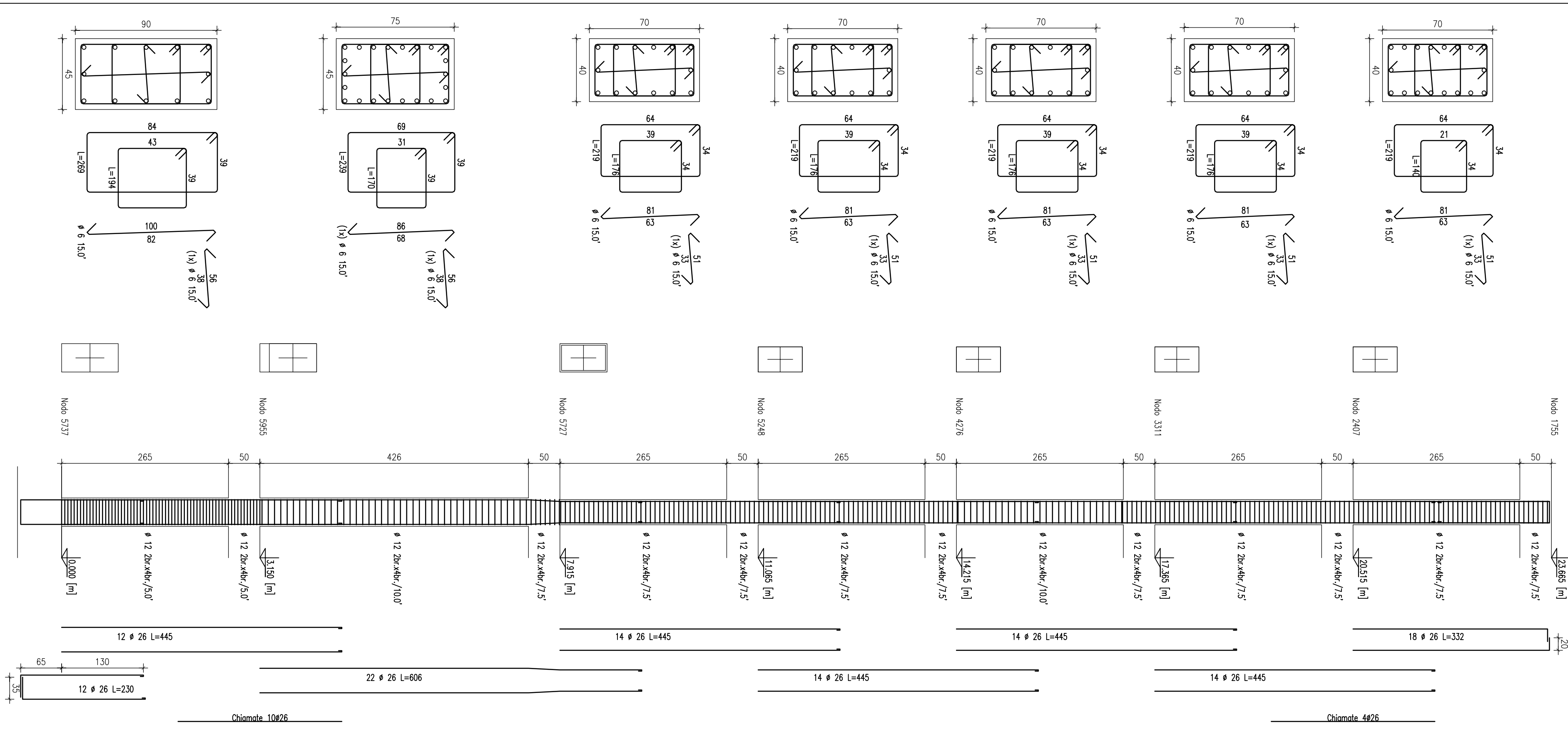
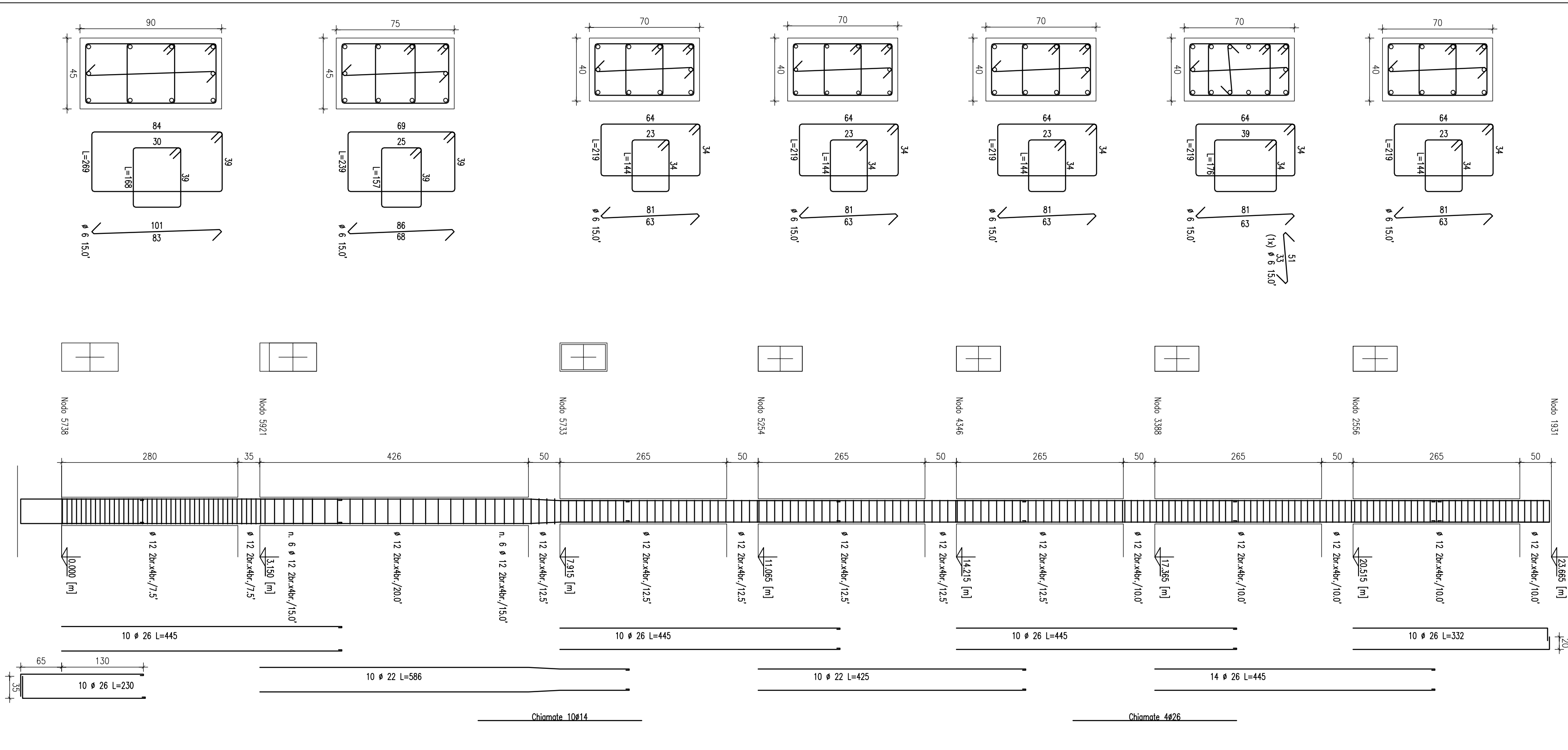


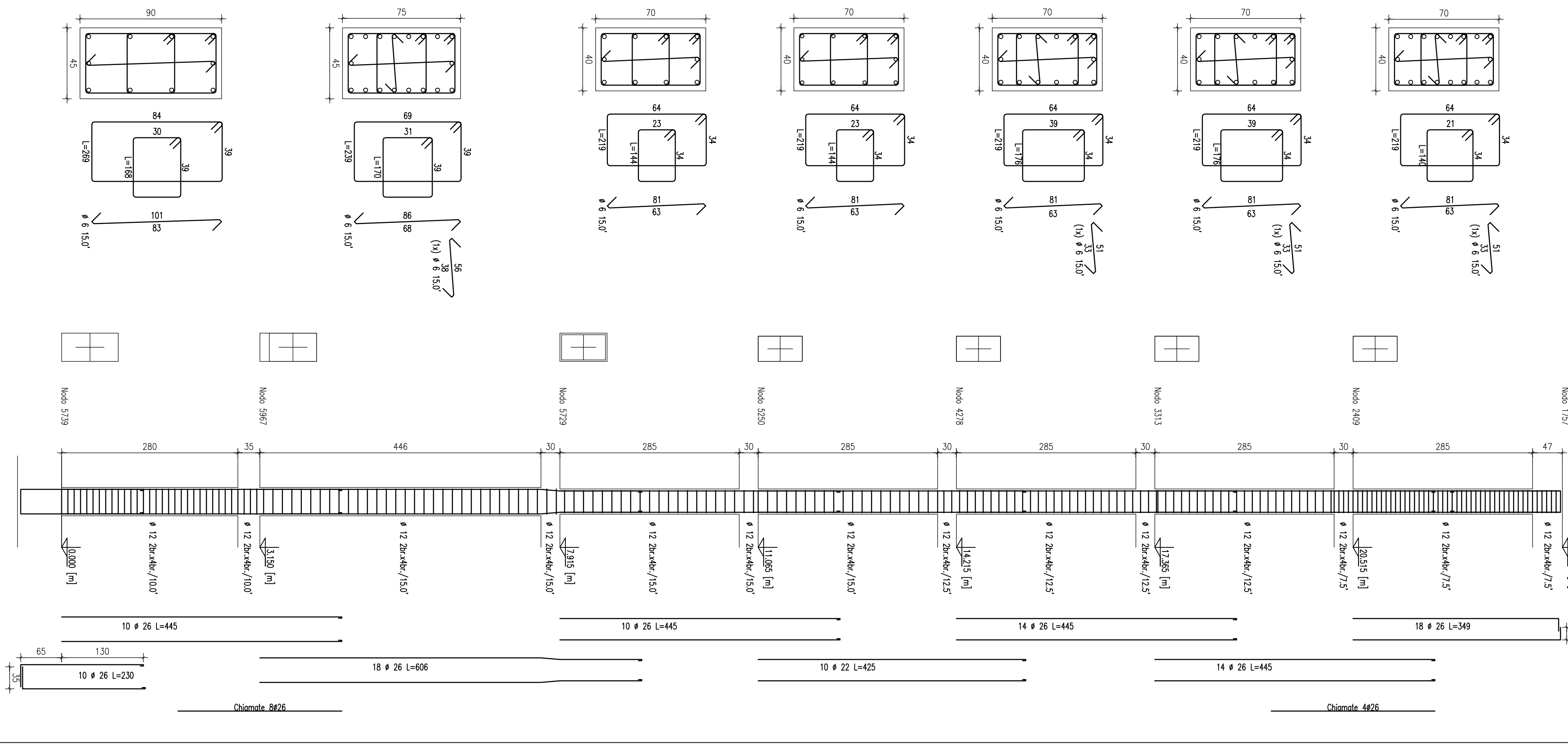
PILASTRO 3



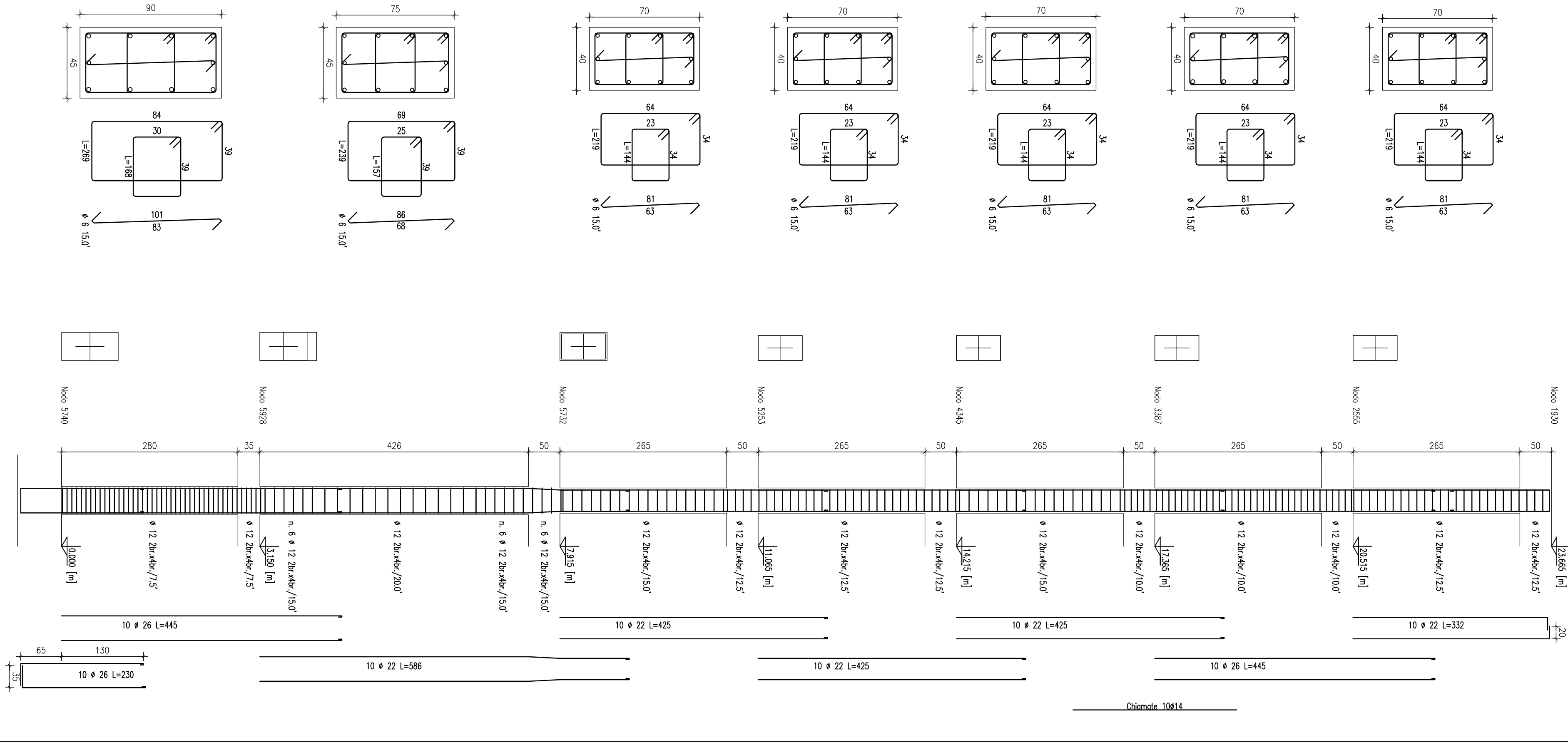
PILASTRO 1



PILASTRO 5



PILASTRO 25



ELENCO MATERIALI

ACCIAIO	ACCIAIO PER CEMENTO ARMATO IN BARRE E RETI TIPO B40C Classe di resistenza a compressione C17/15 Classe di resistenza a trazione f _{yk} = 460 N/mm ² Classe di resistenza a compressione f _{yk} = 460 N/mm ²
CEMENTO	ACCIAIO PER CEMENTO ARMATO IN BARRE E RETI TIPO B40C Classe di resistenza a compressione C17/15 Classe di resistenza a trazione f _{yk} = 460 N/mm ² Classe di resistenza a compressione f _{yk} = 460 N/mm ²
PIASTRE	ACCIAIO PER CEMENTO ARMATO IN BARRE E RETI TIPO B40C Classe di resistenza a compressione C17/15 Classe di resistenza a trazione f _{yk} = 460 N/mm ² Classe di resistenza a compressione f _{yk} = 460 N/mm ²
ARMATURA	ACCIAIO PER CEMENTO ARMATO IN BARRE E RETI TIPO B40C Classe di resistenza a compressione C17/15 Classe di resistenza a trazione f _{yk} = 460 N/mm ² Classe di resistenza a compressione f _{yk} = 460 N/mm ²

NOTE E PRESCRIZIONI GENERALI

- LE QUOTE ALTIMETRICHE SONO ESPRESSE IN METRI.
- LE QUOTE GEOMETRICHE SONO ESPRESSE IN CENTESIMI DI METRO.
- IL LAVORO DEVE ESSERE REALIZZATO CONFORME AL PROGETTO ARCHITETTONICO CONCORDATO CON LA QUANTITÀ ALTIMETRICA +43,95 s.l.m.
- LA REALIZZAZIONE DEL LAVORO DEVE ESSERE SUPERVISA DAL TECNICO RESPONSABILE DEL PROGETTO.
- LA REALIZZAZIONE DEL LAVORO DEVE ESSERE SUPERVISA DAL TECNICO RESPONSABILE DEL PROGETTO.
- LA REALIZZAZIONE DEL LAVORO DEVE ESSERE SUPERVISA DAL TECNICO RESPONSABILE DEL PROGETTO.

Data	Revisione	Descrizione
22.09.2009	-	Progetto Esecutivo (RV)
10.12.2009	A	Progetto Esecutivo (RV)

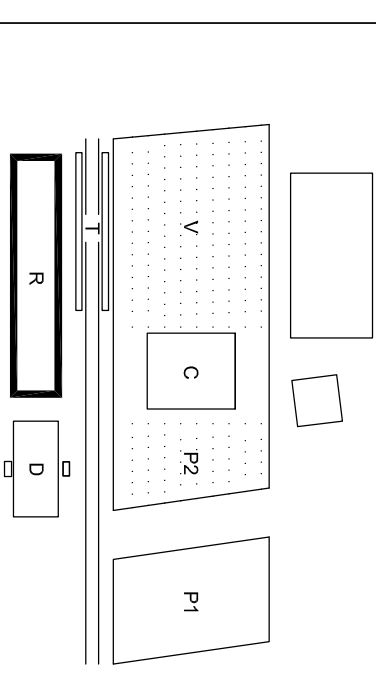
COMUNE DI SCANDICCI

SCANDICCI CENTRO SH



Project Financing "Nuovo Centro Civico e Stazione Tramvia Veloce Firenze S.M.N. - Scandicci"

PROGETTO ESECUTIVO



Edificio Residenziale

Amatura pilastri tav.2

Scala	1:50	Numero disegni	348-ESE-STR-R-02
Data	22.09.2009	Data Revisione	10.12.2009
Autore	Politecnica	Revisione	A